

Abb. 11.16  
Geometrie des Laue-Verfahrens

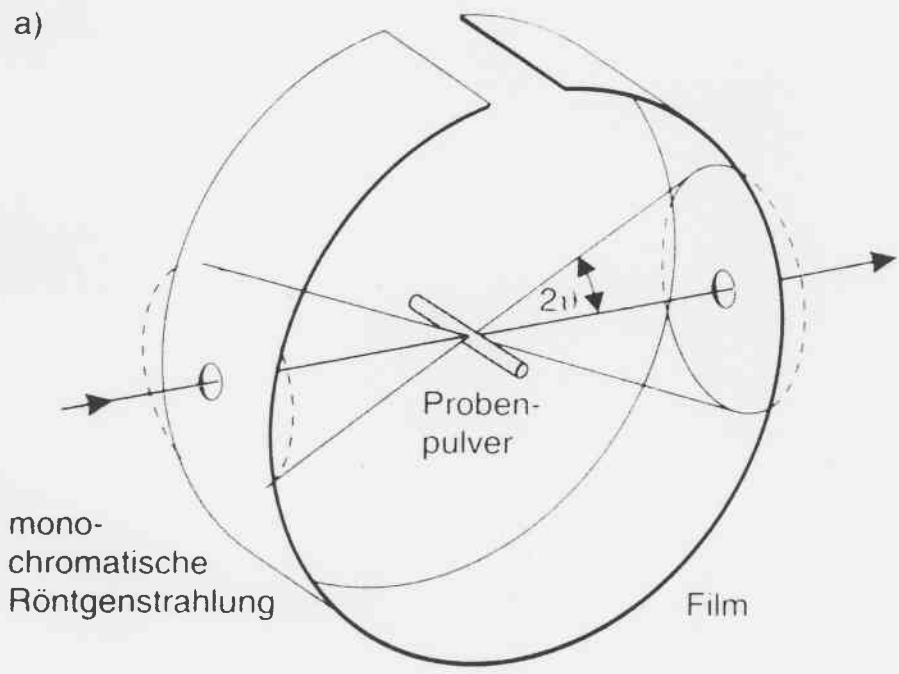


Abb. 11.29a,b. Debye-Scherrer-Verfahren: (a) Experimentelle Anordnung; (b) Aufnahme der ringförmigen Interferenzmaxima von Kupferpulver. Aus H. Raether: Elektroneninterferenzen, in: *Handbuch der Physik*, Bd. 32 (1957)

# Laue-Bild eines $\text{LaMnO}_3$ Einkristalls

